

รายงานสถิติเกี่ยวกับการติดตั้งระบบ GPS

ณ วันที่ 7 มกราคม 2563

1. จำนวนผู้ให้บริการ GPS ที่เชื่อมต่อข้อมูลกับกรมการขนส่งทางบก 177 ราย  
 2. จำนวนผู้ให้บริการ GPS และจำนวนรุ่น GPS ที่ได้รับการรับรองจากกรม

จำนวนผู้ให้บริการ GPS ที่ได้รับการรับรองจากกรม (ราย)	จำนวนรุ่น GPS ที่ได้รับการรับรองจากกรม (รุ่น)
132	400

3. จำนวนรถที่เชื่อมต่อข้อมูลกับศูนย์ GPS

รถโดยสารประจำทาง	รถโดยสารไม่ประจำทาง	รถบรรทุกไม่ประจำทาง	รถบรรทุกส่วนบุคคล	รถอื่นๆ	รวม
21,654	66,962	133,966	216,090	37,309	475,981

4. จำนวนรถที่ต้องติดตั้ง GPS และที่ติดตั้ง GPS แล้ว

ประเภทรถ	จำนวนรถที่ต้องติดตั้ง GPS (คัน)	จำนวนรถที่ติดตั้ง GPS แล้ว (คัน)	รถที่ติดตั้ง GPS แล้ว (ร้อยละ)	ความเร็วเกิน (คัน)	ร้อยละของรถที่ใช้ความเร็วเกิน	ความเร็วสูงสุด (กม./ชม.)	ความเร็วเกินเฉลี่ย (กม./ชม.)
รถโดยสาร							
- ประจำทาง	20,715	18,702	90.28	1,977	10.57	133	94.15
- หมวด 1	4,874	4,144	85.02				
- หมวด 2	8,096	7,642	94.39				
- หมวด 3	7,745	6,916	89.30				
- ไม่ประจำทาง	68,795	66,962	97.34	1,808	2.70	134	95.56
รวมรถโดยสาร	89,510	85,664	95.70	3,785	4.42		94.82
รถบรรทุก							
- ไม่ประจำทาง	142,447	133,966	94.05	410	0.31	122	97.48
- ส่วนบุคคล	253,480	216,090	85.25	403	0.19	120	96.85
รวมรถบรรทุก	395,927	350,056	88.41	813	0.23		97.17
รวมทั้งหมด	485,437	435,720	89.76	4,598	1.06		95.24

5. จำนวนรถโดยสารที่ต้องติดตั้ง GPS และที่ติดตั้ง GPS แล้ว

ประเภทรถ	จำนวนรถที่ต้องติดตั้ง GPS (คัน)	จำนวนรถที่ติดตั้ง GPS แล้ว (คัน)	รถที่ติดตั้ง GPS แล้ว (ร้อยละ)	ความเร็วเกิน (คัน)	ร้อยละของรถที่ใช้ความเร็วเกิน	ความเร็วสูงสุด (กม./ชม.)	ความเร็วเกินเฉลี่ย (กม./ชม.)
- ประจำทาง	11,885	10,614	89.31				
- หมวด 1	4,042	3,349	82.86				
- หมวด 2	4,228	3,754	88.79	654	17.42	133	95.16
- หมวด 3	3,615	3,511	97.12				
- ไม่ประจำทาง	37,384	35,967	96.21				
รวมทั้งหมด	49,269	46,581	94.54				

6. จำนวนรถโดยสาร 2 ชั้น ที่ต้องติดตั้ง GPS และที่ติดตั้ง GPS แล้ว

ประเภทรถ	จำนวนรถที่ต้องติดตั้ง GPS (คัน)	จำนวนรถที่ติดตั้ง GPS แล้ว (คัน)	รถที่ติดตั้ง GPS แล้ว (ร้อยละ)	ความเร็วเกิน (คัน)	ร้อยละของรถที่ใช้ความเร็วเกิน	ความเร็วสูงสุด (กม./ชม.)	ความเร็วเกินเฉลี่ย (กม./ชม.)
- ประจำทาง	1,452	1,452	100.00	211	14.53	115	93.26
- ไม่ประจำทาง	5,228	4,924	94.19	122	2.48	118	94.30
- ส่วนบุคคล	33	20	60.61	0	0.00	0	0.00
รวมทั้งหมด	6,713	6,396	95.28	333	5.21		93.64

7. จำนวนรถพยาบาลที่เชื่อมต่อข้อมูลกับศูนย์ GPS

หน่วย : คัน

รย.1	รย.2	รย.3	รวม
951	182	15	1,148





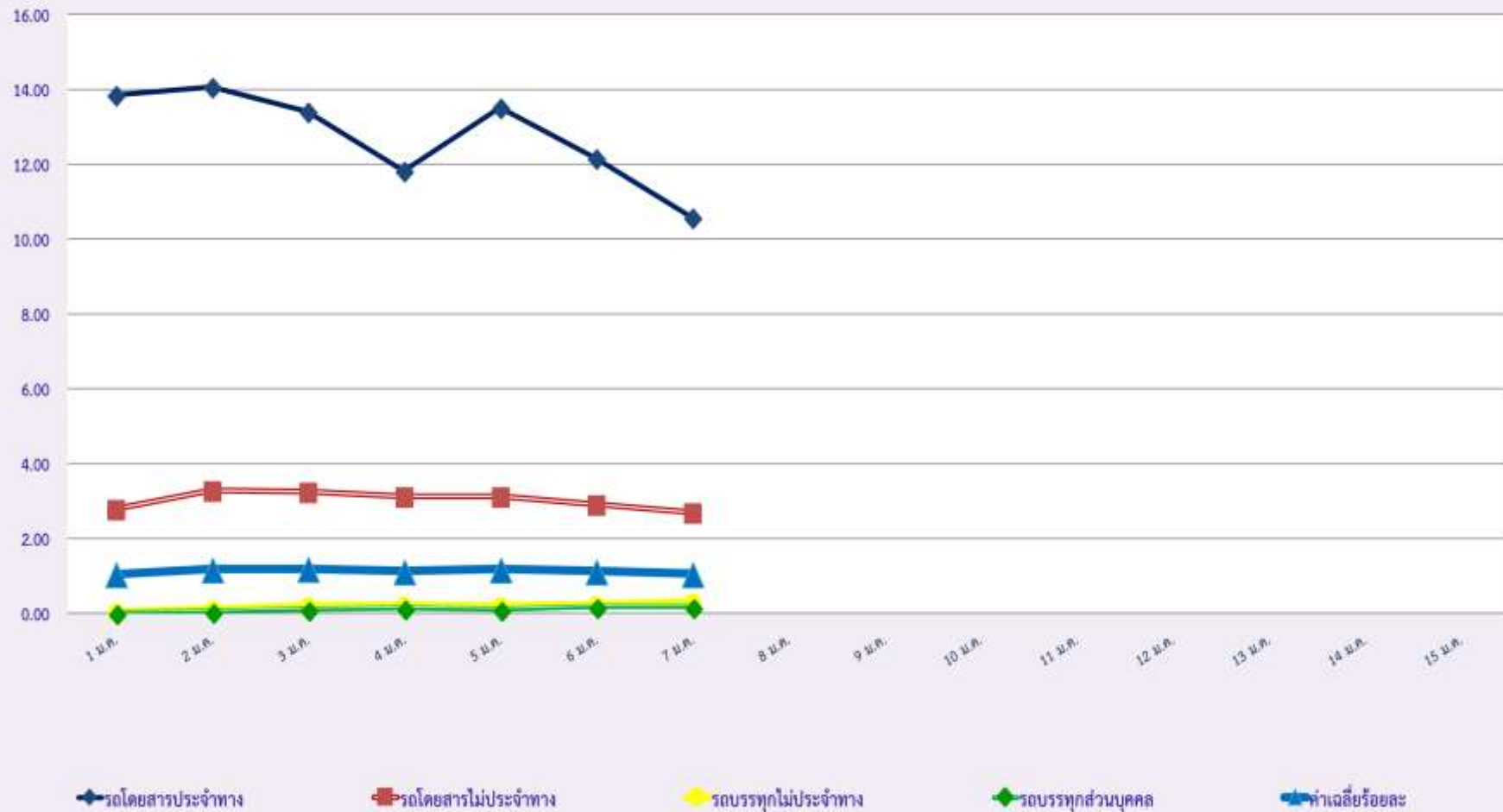




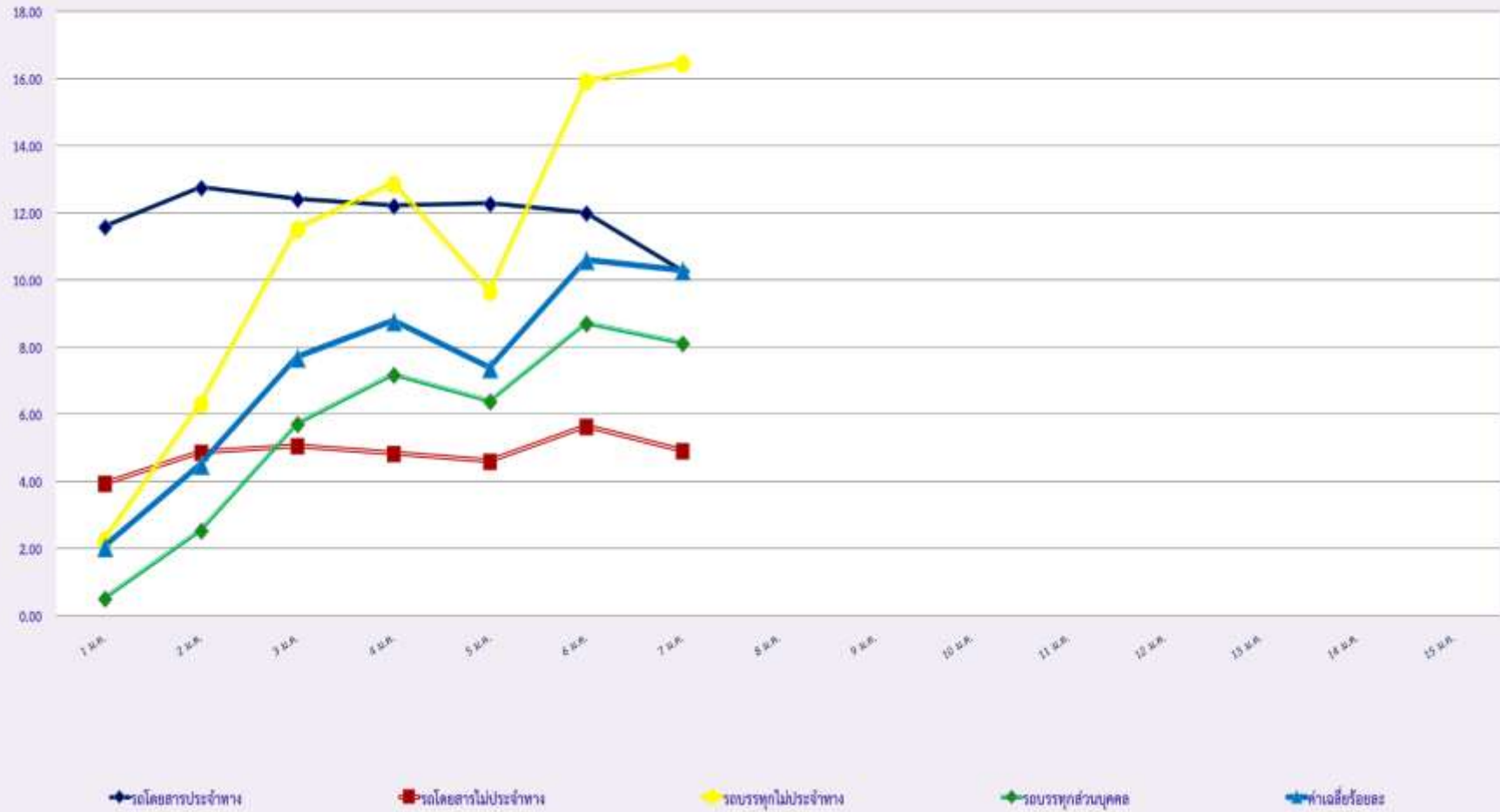




### สถิติรถที่มีความเร็วเกินในรถแต่ละประเภท (ร้อยละ)

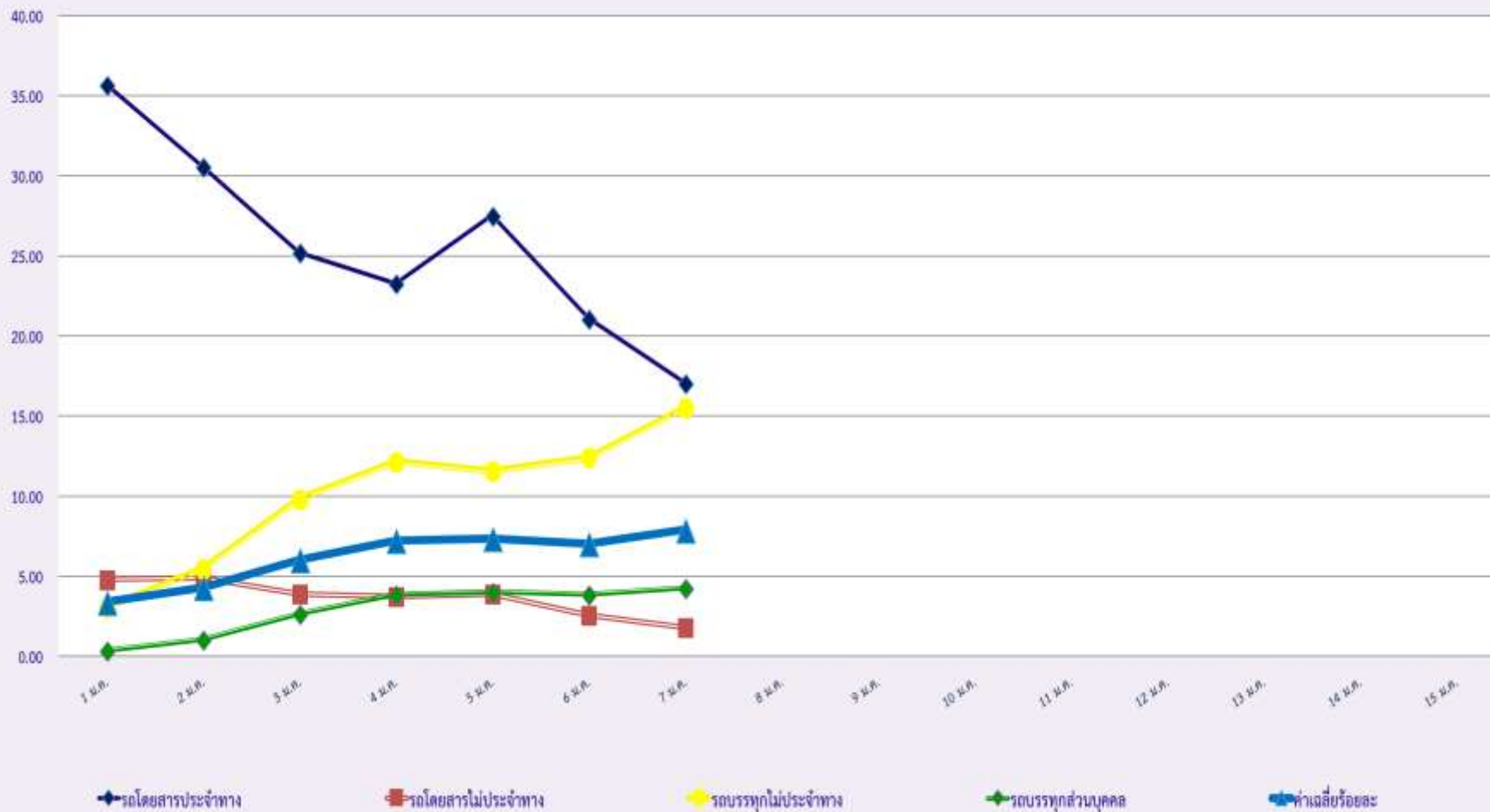


สถิติการไม่แสดงตนของพนักงานขับรถในแต่ละประเภท (ร้อยละ)





### สถิติระยะเวลาการทำงานเกินของพนักงานขับรถในแต่ละประเภท (ร้อยละ)



สถิติรถตู้โดยสารประจำทาง หมวด 2(บขส.)ที่มีความเร็วเกิน (ร้อยละ)

